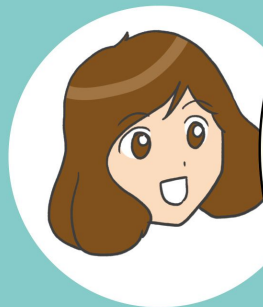


逆まつ毛の手術では
下瞼を切開して
まつ毛が眼球に
当たらないように
します



睫毛内反

具体的には
どのような
手術なのでしょうか？

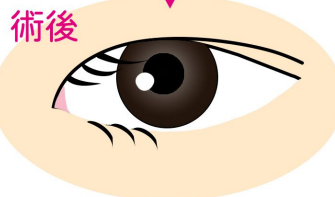
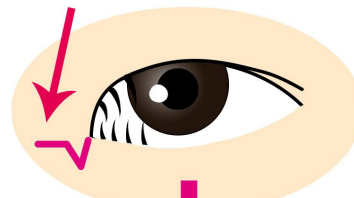


まつ毛の向きを外側に変える手術です
患者様の状態に応じて最適な方法を選択します

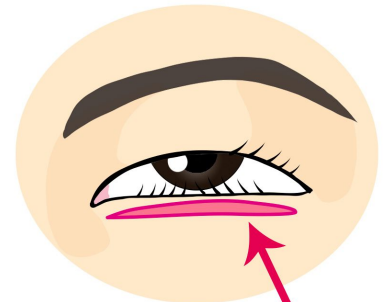
正常な状態の
まつ毛



下瞼の目の縁を切開し
目頭のまつ毛を外側に向ける



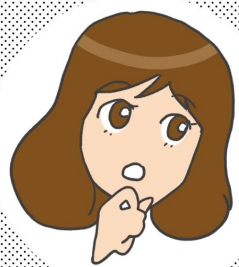
※目頭切開は
自費治療になります



下瞼を切開し
まつ毛の角度を矯正する

手術時間は 20~30 分ほど！
笑気麻酔を使えば
あっという間に感じます

手術後はしばらく腫れますが
徐々に落ち着いていきます
再発を防ぐため、目を強く
擦ることは避けて下さい



手術後の経過は
どうなりますか？



嬉しい〜！

リラックスして手術が
受けられるだけでなく
血圧の上昇や出血が抑えられるので
ダウンタイムも短くなります

基本的に保険適用なので
追加料金は数百円程度です

大丈夫
です！



心配...

笑気麻酔で費用が
高くなったりしませんか？

保険適用
OK!!
笑気麻酔